

VEHICE

LABORATORIO DE PATOLOGIA ACUICOLA



INFORME
ANUAL DE
2022 - 2023

IDENTIFICACIÓN EMPRESA

INFORMACIÓN DE LA EMPRESA

Razón social: VeHiCe Spa

Rut: 76.431.675-4

Dirección: Libertad 590, Población Egaña, Puerto Montt

Teléfono: 56 65 2710 232

Giro: Laboratorio, actividades de Investigación

CONTACTOS

Gabriela Vera Gaedicke, Gerente General, gabriela.vera@vehice.com

Carlos Sandoval Hurtado, Gerente Técnico, carlos.sandoval@vehice.com

Marcelo Vera Gaedicke, Gerente Comercial, marcelo.vera@vehice.com

Matias Vera Gaedicke, Gerente Desarrollo de Negocios, matias.vera@vehice.com

NUESTRA EMPRESA

VeHiCe, fundada a fines de 2014 en la ciudad de Puerto Montt, Chile, ha consolidado su posición como una empresa líder en el ámbito de la patología e histopatología veterinaria. Inicialmente establecida para atender las necesidades de la industria acuícola chilena, hemos expandido nuestro alcance, contando con una sólida presencia en Sur-Centro América, América del Norte, Oceanía y Europa.

Nuestra misión es contribuir significativamente a la salud animal mediante la entrega de asesoría especializada y soluciones concretas a nuestros clientes. Nos especializamos en técnicas de patología avanzada que nos permiten evaluar de manera exhaustiva la condición sanitaria de los plantos productivos. A través de diagnósticos precisos, identificamos enfermedades y proporcionamos recomendaciones estratégicas, tanto preventivas como correctivas, para garantizar la salud y rendimiento óptimo de los animales.

En la búsqueda constante de la excelencia, nos mantenemos a la vanguardia en la aplicación de tecnología digital. Esta dedicación nos ha permitido desarrollar y validar técnicas histopatológicas de última generación. Además, gracias a nuestra avanzada infraestructura tecnológica, tenemos la capacidad de trabajar de forma remota, brindando nuestros servicios desde cualquier lugar del mundo.

En resumen, en VeHiCe nos enorgullece nuestra trayectoria en la mejora continua de la salud animal, respaldada por la aplicación de tecnologías innovadoras y un enfoque comprometido con la excelencia en el servicio.

MENSAJE DE LA CEO

Queridos miembros del equipo interno de Vehice, clientes y colaboradores,

Me complace presentarles la Memoria Anual de Vehice del año 2023, un año lleno de desafíos emocionantes y de notables logros. En este viaje, hemos continuado fortaleciendo nuestra posición en el sector de la salud en la industria acuícola, impulsados por la innovación, la sostenibilidad y el compromiso con la excelencia. Nos enorgullece informar sobre nuestros avances significativos en la apertura de mercados con importantes nuevos clientes a nivel nacional e internacional y de nuevas áreas de investigación y desarrollo implementadas, donde destaca la implementación del nuevo laboratorio de biología molecular, que nos ha llevado a participar de interesantes proyectos de investigación de marcadores moleculares, análisis enzimáticos y metagenómicos, áreas que han demostrado tener un tremendo potencial para seguir aportando valor a la industria desde nuestro rol investigativo.

MIRANDO HACIA EL FUTURO, RECONOCEMOS LOS DESAFÍOS QUE SE AVECINAN Y ESTAMOS PREPARADOS PARA ENFRENTARLOS CON RESILIENCIA Y DETERMINACIÓN. NUESTRA VISIÓN ES CONSTRUIR UN FUTURO DONDE VEHICE CONTINÚE SIENDO SINÓNIMO DE CALIDAD, INNOVACIÓN Y SOSTENIBILIDAD.

Destaco con especial reconocimiento a nuestro equipo de colaboradores en su totalidad, que gracias a su talento y dedicación han sido el corazón de nuestros éxitos. La cultura de Vehice se ha fortalecido aún más gracias a la colaboración, la innovación y el compromiso de todo el equipo que es parte de esta pequeña pero a la vez pujante organización. Su arduo trabajo y dedicación han sido fundamentales para alcanzar nuestras metas y superar los desafíos.

**GABRIELA VERA GAEDICKE
CEO, VEHICE**



VISIÓN

Ser un referente mundial en patología animal, ofreciendo conocimiento, experiencia y tecnología, para convertirnos en un socio estratégico para nuestros clientes.

MISIÓN

Somos un laboratorio de Patología Animal Internacional que busca entregar información y servicios avanzados, para detectar y resolver problemáticas sanitarias, productivas y de investigación, presentes en la industria de producción y salud animal ayudando con esto a maximizar la rentabilidad de los clientes, la sustentabilidad de la industria y el bienestar animal.

VALORES

01.

RESPETO

Somos respetuosos en todas nuestras relaciones, tanto con nuestros clientes, socios y con nuestro equipo de trabajo.



02.

EXCELENCIA

Desarrollamos procesos de alta calidad, a través de la competencia especializada de nuestro equipo de trabajo.

03.

OPTIMISMO

Creemos en la actitud positiva a diario, enfrentando las dificultades con buen ánimo y perseverancia.



04.

COMPROMISO

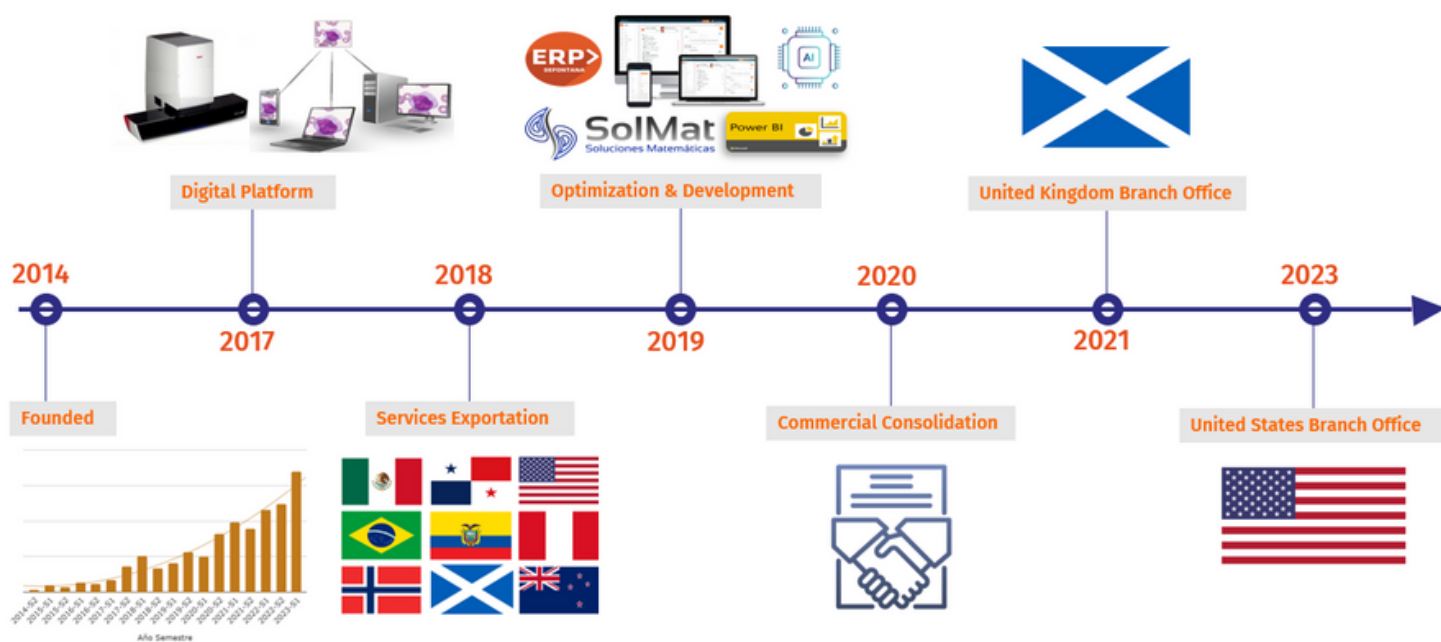
Ponemos al máximo nuestras capacidades para alcanzar la responsabilidad que nos compete de manera consciente.

HISTORIA

En el 2017 se invierte en una plataforma de análisis histológico digital, lo que permite la contratación de asesoría especializada a distancia para la resolución de casos complejos, esto además le dió a Vehice un aumento de productividad significativo respecto a la competencia.

En el 2018, siguiendo la línea de la optimización y profesionalización de la empresa, se implementa un sistema de trazabilidad de laboratorio, se estandarizan los servicios y se implementa reportabilidad tanto interna como a clientes de los procesos y servicios.

En el 2021 se formaliza una filial de Vehice en Escocia, para atender el mercado de la acuicultura en Europa y poder prestar servicios de forma regular y competitiva.



En el 2014 se Formaliza Vehice como empresa para atender las necesidades de salud de la salmonicultura.

En el 2018 Vehice inicia su proceso exportador de servicios, generando gran interés en empresas de acuicultura de gran nivel, que veían en Vehice un partner con el cual resolver sus casos complejos.

En el 2019, se estructura el area comercial, con la incorporación de un gerente dedicado. De esta forma se inicia el proceso de estructuración de contratos y acuerdos formales con clientes.

En el 2023 debido a proyectos de gran envergadura en la industria acuicola, desarrollados en centro america y norte america, se formaliza una filial de Vehice en Miami.

HITOS DEL AÑO (2022 - 2023)

En los últimos dos años, VeHiCe ha marcado hitos significativos, consolidándose como un referente en la patología de especies de cultivo acuícola. Durante el 2022, logramos **implementar y validar** con éxito las principales metodologías de medición de **bioquímica sanguínea y hematología**, estableciendo rigurosos intervalos de referencia. En el 2023, dimos un paso importante al inaugurar un laboratorio de **biología molecular y análisis metagenómicos** de última generación.

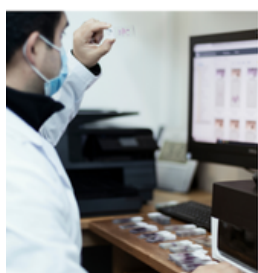
La implementación de estas capacidades analíticas avanzadas nos ha permitido **desarrollar paquetes diagnósticos** para abordar las problemáticas más relevantes de la industria acuícola. Estos incluyen casos de toxicología, nutrición, desarrollo musculoesquelético, genética, entre otros, contribuyendo significativamente a la eficiencia operativa y reducción de brechas de información.

Además de la expansión física con la apertura de nuevas áreas de laboratorio, nuestro equipo ha experimentado un **crecimiento en conocimientos y especializaciones**. Nuestros patólogos han profundizado en sus áreas de expertise e investigación, fortaleciendo aún más nuestra capacidad para abordar desafíos específicos de manera experta.

Un logro clave ha sido la creación de un **área de Investigación y Desarrollo (I+D) robusta**, donde la incorporación de conocimientos en **biotecnología y bioinformática** ha ampliado nuestras perspectivas de investigación. Esto nos ha permitido abordar problemáticas desde diversas áreas de la biología, impulsando la innovación en nuestros servicios.

En el ámbito comercial, estos años han sido cruciales para **fortalecer nuestra relación con los clientes**. Hemos llevado a cabo estudios e investigaciones colaborativas, generando valiosas contribuciones y fortaleciendo nuestra posición técnica en la industria. A **nivel internacional**, hemos realizado **seminarios y giras** exitosas en Europa, Asia y América del Norte, estableciendo contratos relevantes para el seguimiento de alteraciones y la búsqueda de mejoras productivas en clientes destacados.

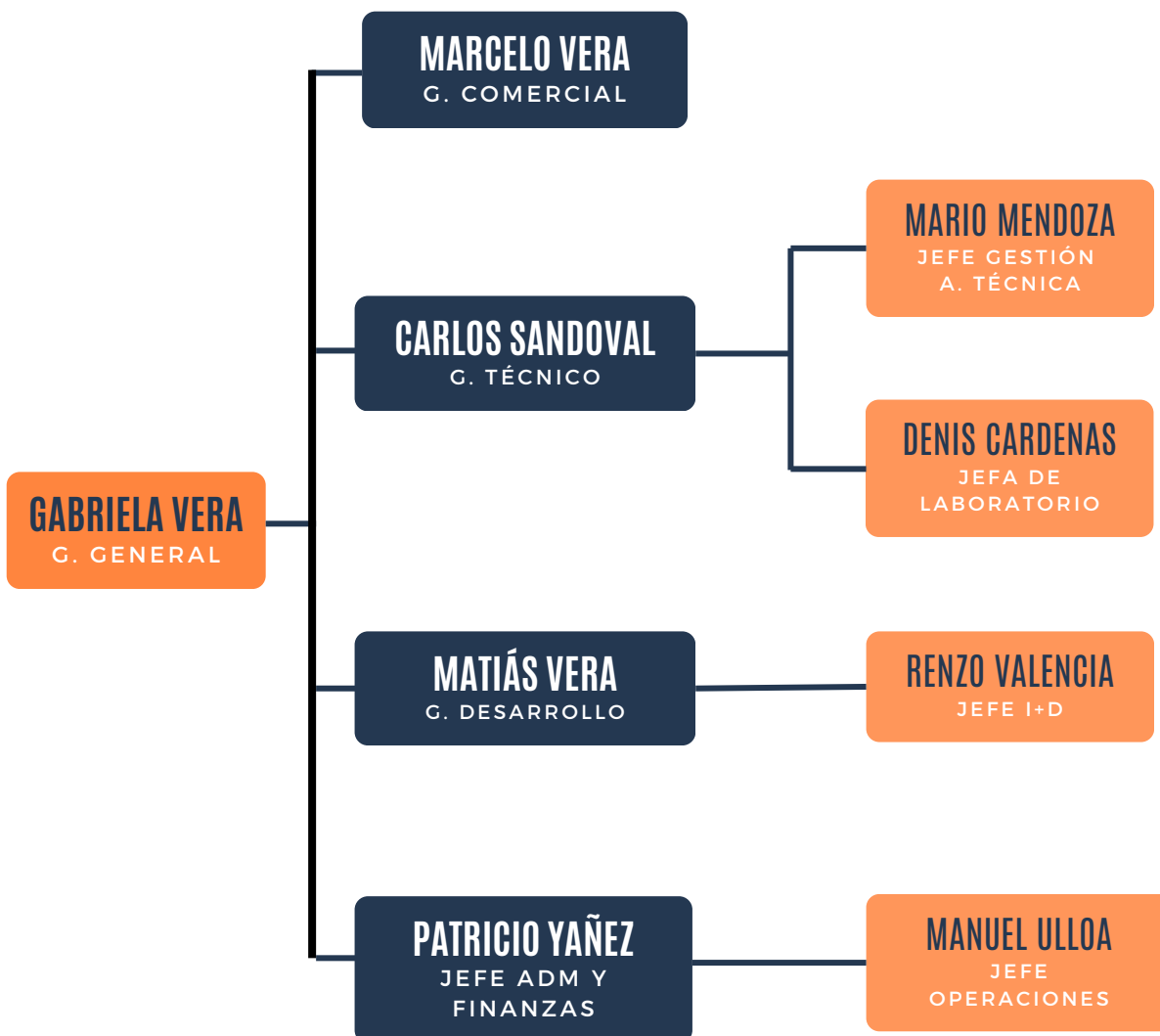
En términos de gestión, VeHiCe ha **consolidado su sistema de gestión integral**. Hemos avanzado hacia procedimientos y políticas cada vez más robustas, garantizando una mayor entrega de seguridad y calidad en nuestros procesos y servicios. Este enfoque nos posiciona como una organización comprometida con la excelencia en todas las facetas de nuestro quehacer.



GOBIERNO CORPORATIVO

VeHiCe es una Sociedad por Acciones (SpA) que ha mantenido su estructura original desde su fundación. Los dos socios fundadores, quienes continúan siendo actuales socios, son Carlos Sandoval, actual Gerente Técnico de la compañía, con una participación del 66,6% del capital social, y Gabriela Vera, actual Gerente General de la compañía, con el 33,3% del capital social. Esta sólida base societaria ha contribuido de manera fundamental a la estabilidad y éxito continuo de la empresa.

ORGANIGRAMA



PERFIL DEL PERSONAL

26

COLABORADORES



54%



46%



GERENCIA



3

HOMBRES



1

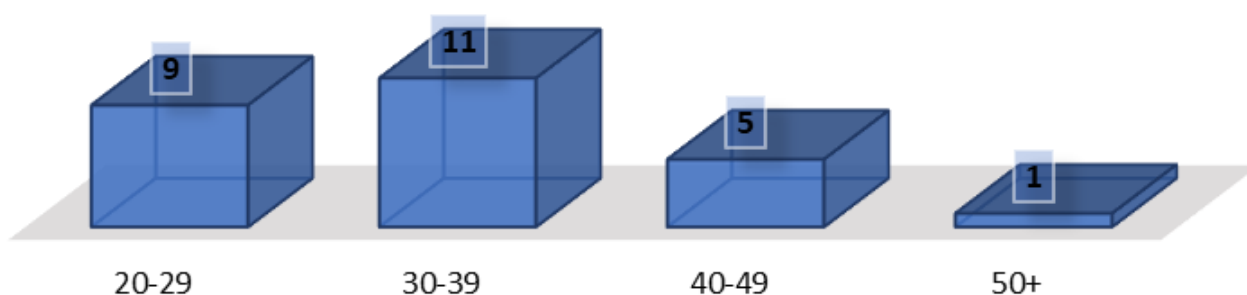
MUJER

NIVEL ESTUDIO DEL PERSONAL

16 PROFESIONALES

10 TÉCNICO

N° COLABORADORES POR RANGO DE EDAD



GESTIÓN DE RIESGO

VeHiCe establece una sólida política de gestión del riesgo con el objetivo de integrar este proceso de manera integral en su sistema de gestión y planificación. La empresa reconoce la importancia de identificar y abordar tanto los riesgos como las oportunidades para asegurar la consecución de los resultados previstos en su sistema de calidad, maximizar efectos deseados, prevenir o mitigar impactos no deseados y fomentar la mejora continua. El proceso abarca desde la determinación del contexto y la identificación de riesgos y oportunidades hasta su clasificación, análisis, evaluación, implementación de medidas de control, reevaluación y tratamiento. Además, se enfatiza en la asignación de responsabilidades, seguimiento constante y documentación detallada en la Matriz de Riesgos y Oportunidades (GC/CD-PR03-R01), asegurando un enfoque proactivo y sistemático para la gestión efectiva de los riesgos en todos los procesos de la organización.

No.	Risk Short Name	Risk Description	Max. impact of likely damage on profits	Occurrence probability in %	Total Risk Evaluation	Risk Level
					200.000	minor
					1.000.000	perceptible
					3.000.000	substantial
					5.000.000	serious
1	Financial risks		5.800.000	20%	1.160.000	
1.1	La fluctuación del Dólar	Al existir una fluctuación en el dólar y no tener una estabilidad en este, se produce una incertidumbre en la compra de insumos y equipos específicos. El plan de producción se calculó a un valor de \$730, si el tipo de cambio llegase a \$800 el próximo año existiría un menos cabo financiero por la compra de insumos y equipos específicos.	5.800.000	20%	1.160.000	substantial
2	Sales risks		57.000.000	20%	11.400.000	
2.1	Ingresos de nuevos competidores	Al ingresar nuevos competidores al rubro puede causar un problema en la rentabilidad del laboratorio.	45.000.000	20%	9.000.000	serious
2.2	Clientes incobrables	Los clientes que poseen problemas operativos o financieros cesan del pago de los servicios realizados causando un deterioro en la estabilidad económica de la empresa	12.000.000	20%	2.400.000	substantial
3	Purchase risks		11.808.000	25%	2.952.000	
3.1	Reactivos críticos	La falta de estas materias primas provocaría un problema en la realización de ciertos procesos para la entrega del servicio	5.760.000	25%	1.440.000	substantial
3.2	Equipos específicos	Al no poder funcionar con los equipos al 100%, si bien existen máquinas que están duplicadas los equipos para entregar los servicios estos, trabajan a menor capacidad por ende la producción del servicio sería más lento dificultando la producción	6.048.000	25%	1.512.000	substantial
4	Production and		729.600.000	2%	14.280.000	
4.1	Incendios	Al producirse un problema de sobrecalentamiento de algún equipo o asuntos externos que provoquen un incendio, esto puede tener como resultado una pérdida parcial o completa del laboratorio en donde se pueden producir pérdidas material y humanas.	580.000.000	1%	5.800.000	serious
4.2	Clausura sanitaria	Al realizarse un sumario sanitario por algún tipo de problema, el o los cuales no cumplan de forma estricta con la norma sanitaria esto puede provocar un cierre temporal o definitivo del laboratorio.	129.600.000	5%	6.480.000	serious
4.3	Manejo deficiente en la Operación	Los laboratorios son considerados como ambientes de trabajos altamente especializados y peligrosos donde la probabilidad de sufrir un daño tanto en el manejo de la muestra como en la persona que manipula esta, la cual provocaría resultados que no se esperaban	20.000.000	10%	2.000.000	substantial
5	Investment risks		0		0	
5.1					0	minor
6	Personnel risks		14.000.000		1.000.000	
6.1	Enfermedad laboral	Los accidentes de trabajo y las enfermedades ocasionan daños y pérdidas, en especial coste humano lo que significa el daño que sufren las personas directamente afectadas.	8.000.000	5%	400.000	perceptible
6.2	Incremento en las remuneraciones	Al incrementar las remuneraciones puede producir una disminución en los empleos en el mismo laboratorio, ya que por el tamaño de la empresa se podría producir un mayor costo que se puede enfrentar	6.000.000	10%	600.000	perceptible
7	Legal and fiscal risks		129.600.000	5%	6.480.000	
7.1	Riesgo de patente comercial	Por medio de patentes se pueden bloquear la entrada de nuevos competidores por un tiempo determinado	129.600.000	5%	6.480.000	serious
8	IT risks		10.000.000	15%	1.500.000	
Ex.	Communication issues, Server downfall					
8.1	Falla en el Data Center	Esta falla afectaría en la pérdida de valiosa información para la realización de informes y que se ha respaldado con el tiempo.	5.000.000	20%	1.000.000	substantial
8.2	Ataque cibernético	Estos ataques se llevan a cabo mediante la difusión de programas maliciosos, acceso web no autorizados, sitios web falsos, lo utilizan para robo de información lo que puede causar perjuicios muy graves.	5.000.000	10%	500.000	perceptible
9	Risks specific to the company		0		0	
9.1					0	minor
10	Other risks		15.000.000	5%	750.000	
10.1	Paralización por protestas	Las paralizaciones o protestas producen bloqueos de vías y ausencia de transporte, provocando un atraso en los trabajos.	15.000.000	5%	750.000	perceptible

NUESTROS SERVICIOS

VIRTUAL PATHOLOGY

Hemos desarrollado una plataforma que nos permite crear espacios de trabajo para cargar imágenes digitalizadas de histología y funcionar como un microscopio virtual.

Virtual Pathology es una herramienta excelente para cursos de histología, universidades y profesionales, ya que permite almacenar o visualizar casos histológicos.



INVESTIGACIÓN & DESARROLLO

El departamento de I+D de VeHiCe se esfuerza constantemente por desarrollar y mejorar servicios nuevos y existentes que están directamente relacionados con la evolución y necesidades de la producción animal a nivel mundial.

ASESORÍA INTEGRAL

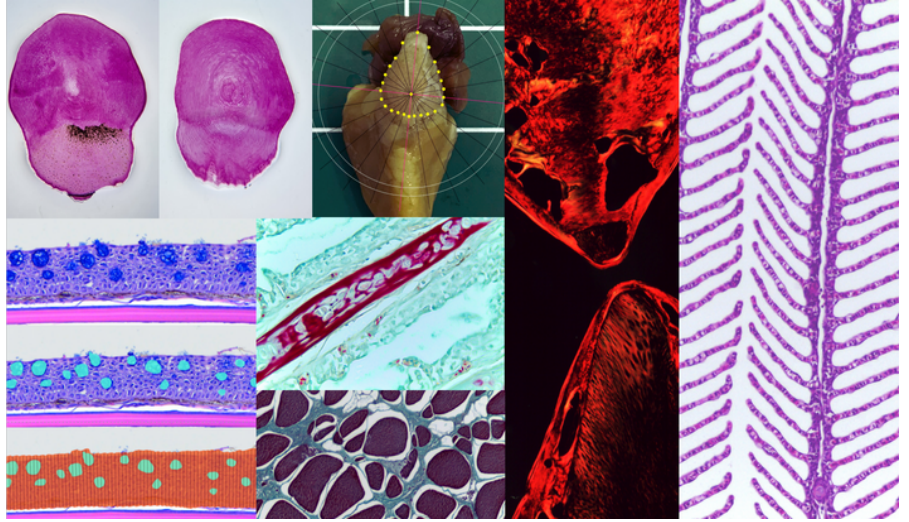
En nuestro laboratorio, vamos más allá de ofrecer diagnósticos precisos y servicios de calidad; nuestro objetivo es convertirnos en un socio estratégico de confianza en la industria acuícola. Nuestra dedicación inquebrantable radica en ayudarle a alcanzar el máximo éxito al resguardar la salud de sus peces y optimizar la producción a través de esfuerzos colaborativos.



NUESTRAS ÁREAS

HISTOLOGÍA

- HISTOPATOLOGÍA
- DATA - CUANTIFICACIÓN (IA)
- SCORE - SEMICUANTIFICACIÓN
- TOXICOLOGÍA
- TINCIONES ESPECIALES



La histología nos permite analizar los tejidos en detalle, identificar cambios celulares, detectar anomalías y establecer correlaciones entre los hallazgos histopatológicos y las patologías. Utilizamos técnicas avanzadas en el campo de la patología digital, lo que nos permite ofrecer resultados precisos y confiables.

RADIOLOGÍA

- RX CONVENCIONAL
- RX ULTRA HD

El diagnóstico radiológico nos brinda la capacidad de visualizar las estructuras internas del cuerpo del animal, permitiéndonos identificar deformidades,

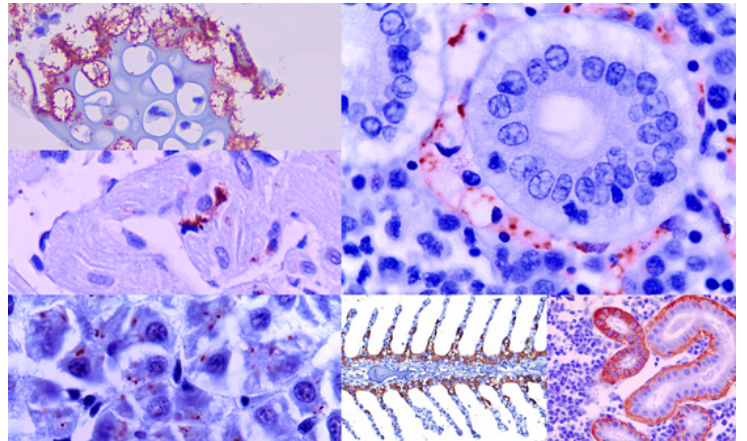


malformaciones óseas y diversas condiciones, como lordosis, cifosis y compresiones vertebrales, entre otras. Equipados con tecnología de alta definición, nuestros equipos posibilitan la detección temprana de anomalías, así como la ampliación de las estructuras para obtener resultados más precisos en cada etapa del desarrollo.

NUESTRAS ÁREAS

INMUNOHISTOQUÍMICA

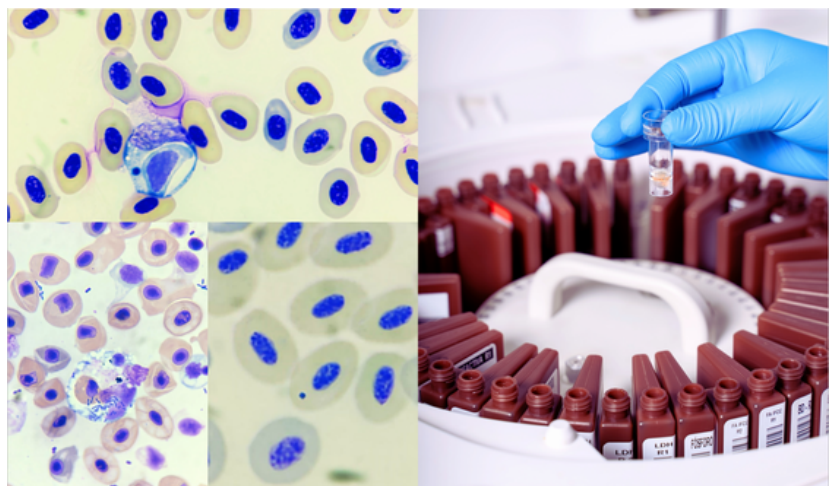
- **MARCADORES FISIOLÓGICOS**
- **MARCADORES INMUNOLÓGICOS**
- **MARCADORES DE PATÓGENOS**



Nuestras técnicas de IHQ de última generación nos permiten identificar y localizar patógenos, proporcionando conocimientos cruciales sobre enfermedades infecciosas y ayudando en estrategias de tratamiento específicas. También hemos desarrollado marcadores fisiológicos e inmunológicos, que ofrecen información valiosa sobre la salud general, el bienestar y posibles factores de riesgo de los animales.

PATOLOGÍA CLÍNICA

- **PERFIL BIOQUÍMICO**
- **CITOLOGÍA**
- **PERFIL HORMONAL**
- **VITAMINAS**
- **ELECTROLITOS**
- **FROTIS SANGUÍNEO**
- **HEMOGRAMA COMPLETO**
- **GASOMETRÍA SANGUÍNEA**



Ofrecemos una amplia gama de análisis sanguíneos que nos permiten detectar y evaluar diversos aspectos de la salud.

Desde enfermedades infecciosas hasta trastornos metabólicos, y desde la evaluación del estado fisiológico hasta el bienestar nutricional, nuestros avanzados análisis de sangre proporcionan una comprensión integral de la salud de los animales.

BIOLOGÍA MOLECULAR

- PCR PATOGENOS
- MARCADORES INMUNOLÓGICOS
- METAGENÓMICA



Identificación de Patógenos: Nuestros avanzados ensayos moleculares nos permiten identificar rápidamente y con precisión patógenos a nivel molecular. Esto posibilita respuestas rápidas ante enfermedades infecciosas, protegiendo la salud de las poblaciones animales.

DONDE ESTAMOS



1. CHILE

2. SCOTLAND

3. MIAMI

NUESTROS CLIENTES

CLIENTES NACIONALES

Vehicle tiene una nutrida cartera de clientes, la cual se ha mantenido e incrementado en el transcurso de los años. Vehicle se ha ido ganando un espacio especial con nuestros clientes en base a reputación y ayuda constante en la resolución de complejas problemáticas sanitarias.

A nivel nacional las principales empresas de producción de alimentación y proveedoras de servicios de la industria acuícola han confiado en los servicios diagnósticos de VEHICE.



NUESTROS CLIENTES

CLIENTES INTERNACIONALES

Vehicle desde el año 2018 inicio un exitoso proceso prospectivo internacional, con la finalidad de diversificar su cartera de clientes y de fortalecer su red de especialistas en el área patológico acuícola. en este proceso la contratación de asesores y directores de referencia a nivel mundial a sido crucial para ganar la confianza de importantes empresas en los mercados más exigentes a nivel acuícola.

Desde el 2018 a la fecha Vehicle a exportado servicios a Canadá, Estados Unidos, México, Costa Rica, Panamá, Ecuador, Perú, Brasil, Escocia, Noruega, España, Alemania y Nueva Zelanda.



ESTRATEGIA DE SUSTENTABILIDAD

GESTIÓN MEDIOAMBIENTAL

Todos los residuos del laboratorio son depositados en contenedores que posteriormente son retirados por una empresa certificada para su correcto manejo, transporte, reutilización y disposición final.



Vehicle se ha preocupado de reducir los niveles de CO₂, disponiendo de instalaciones eléctricas sustentables para los equipos, utilizando calefacción central a Pellet, y aislando térmicamente las instalaciones, cuidando los adecuados niveles de ventilación y CO₂ (en el interior con medidores internos de CO₂).

SERVICIOS QUE APOYAN LA SUSTENTABILIDAD

Los servicios que realiza Vehicle entrega información objetiva para la toma de decisiones y con ello busca reducir las pérdidas productivas que tengan en la industria y disminuyan el uso de medicamento y antibióticos los cuales provocan una externalidad negativa en el medio ambiente.

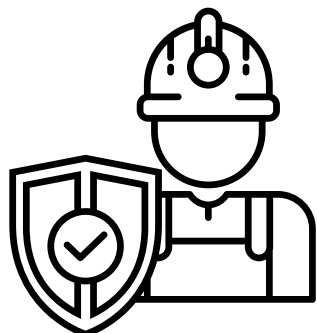
Chile es el segundo país productor de salmones a nivel mundial y actualmente existe un plan de desarrollo que busca bajar en un 50% el uso de antibióticos, por lo que nuestros servicios son importantes para lograr esa meta.

PRÁCTICAS DE SOSTENIBILIDAD ACTUALES

Reporte de Sostenibilidad: Actualmente se ha realizado el reporte de sostenibilidad de la empresa, a partir de información desde el 31 de Enero del 2019 hasta el 31 de Diciembre del 2023.

Código de ética de conducta, modelo de prevención de delitos y/o canal de denuncias: Esta información se encuentra dentro del reglamento interno de orden, higiene y seguridad elaborado por Vehicle. Estos tópicos son abordados distintos capítulos del reglamento (X al XIV). Además, dentro del proyecto de gestión de calidad se abordan los acuerdos de imparcialidad y confidencialidad de la empresa.

SALUD Y SEGURIDAD LABORAL



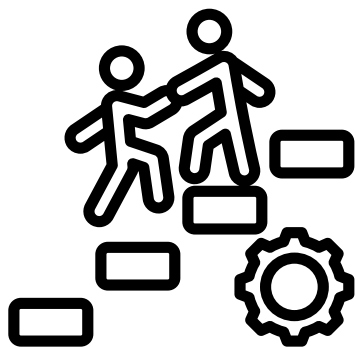
Vehice posee un Programa de Gestión en Seguridad y Salud en el Trabajo (SST), el que tiene como objetivo Implementar acciones preventivas concretas con el propósito de lograr mantener bajo control los riesgos que generan accidentes y enfermedades profesionales, favoreciendo la ausencia de incidentes que alteren la salud de los trabajadores o el proceso productivo.

La gestión en seguridad y salud ocupacional incluye el desarrollo de los siguientes elementos:

- El compromiso de la dirección de la organización en el desarrollo de las actividades.
- Actividades preventivas basada en la identificación de peligros y evaluación de riesgos (IPER).
- Auditoría y seguimiento como medios para evidenciar el cumplimiento de los aspectos legales, y a la vez, hacer seguimiento a los procesos internos.
- El desarrollo de este elemento de Salud Ocupacional considera la evaluación de los siguientes factores de riesgos, previamente revisados en la matriz de identificación de peligros y evaluación de riesgos, entre estos:
 - Protocolo de vigilancia de riesgos psicosociales en el trabajo.
 - Aplicación de la Guía técnica para la evaluación y control de riesgos asociados al manejo o manipulación manual de carga.
 - Protocolos de vigilancia para trabajadores expuestos a factores de riesgo de trastornos musculoesqueléticos de extremidades superiores relacionados con el trabajo (TMERT).
 - Guía Técnica Radiación Ultravioleta de Origen Solar, aplicables a los trabajadores que realicen tareas en terreno o al aire libre.
 - Control en el manejo de sustancias peligrosas en las diferentes áreas de trabajo.
 - Protocolo para la evaluación de la exposición ocupacional a radiaciones ionizantes en puestos de trabajo asociados al uso médico de equipos de rayos x convencionales.
 - Un plan de capacitación basado en requisitos normativos de seguridad y salud ocupacional, junto con los levantamientos asociados a la identificación de peligros y evaluación de riesgos.
 - Implementación de planes de emergencia atinentes al entorno y tareas realizadas.
 - Desarrollo de una estandarización de los equipos de protección requeridos por los trabajadores.

Estas actividades se encuentran vinculadas al apoyo técnico que nos presta la Mutualidad en la cual nos encontramos adheridos. Como evidencia resultante del trabajo, podemos indicar que nuestra cotización adicional diferenciada es 0,00%, el mas bajo nivel de cotización referida a siniestralidad por accidentes del trabajo.

PROGRAMAS DE LIDERAZGO



Vehicle desarrolla un Programa de Liderazgo cuyo origen nace de la evaluación psicosocial realizada en Junio 2022. Este proceso generó la constitución de un Comité de Evaluación Psicosocial, integrado por representantes de la empresa y trabajadores, el que resolvió desarrollar un programa que posee los siguientes contenidos:

- Competencias para el liderazgo en Vehicle: Competencias adaptativas para facilitar el aprendizaje de competencias conversacionales para una mejor coordinación, introducir al participante en la importancia de la comunicación como elemento central del bienestar de los equipos de trabajo y su desempeño. Esto incluye:
 - El poder de las conversaciones.
 - El lenguaje como generador de realidades.
 - La escucha efectiva.
 - Juicios y afirmaciones.
 - Emociones.
 - Confianza.

El desarrollo de esta fase incluyó 3 sesiones presenciales del equipo de líderes con un consultor Coach externo.

- Habilidades técnicas: estas tienen relación con tres aspectos fundamentales del liderazgo:
 - Gestión del tiempo: asociados a las características del líder que necesitamos o queremos ser y como optimizar el tiempo potenciando esas características.
 - Gestión de personas: referido a las estructuras y organización de los equipos de trabajo, considerando los potenciales personales, características individuales y requerimientos de tareas a ejecutar.
 - Gestión por objetivos: considera que cada integrante del equipo logre el trabajo basando su desempeño en el logro de objetivos particulares y grupales. Implica desarrollar las fases de identificación y definición de objetivos, validar formas de evidencia y medición, junto con la adaptación y vigilancia periódica.

Todo el desarrollo de este programa se vincula con el desarrollo y actualización del organigrama y las descripciones de los cargos de la empresa.

ESTADOS FINANCIEROS

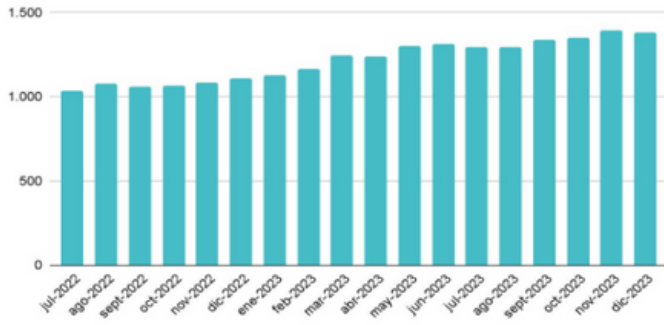
ESTADOS DE RESULTADOS ACUMULADOS A DICIEMBRE

YTD	dic-2023	dic-2022	%
Ventas Netas	\$1.452.527.846	\$1.111.638.366	30,67%
Ventas - Muestras	\$1.382.493.827	\$1.111.638.366	24,37%
Valorizado del mes	\$1.545.948.943	\$1.182.189.753	30,77%
Anuladas en el mismo mes	-\$98.493.733	-\$36.318.192	171,20%
Anuladas de meses anteriores	-\$64.961.383	-\$34.233.195	89,76%
Ventas - Seminario	\$70.034.019	\$0	
Costos Directos	\$818.469.779	\$654.440.471	25,06%
Margen de Contribución	\$634.058.066	\$457.197.895	38,68%
Margen de Contribución %	45,86%	41,13%	4,74%
Gastos Administración	\$369.789.454	\$314.852.345	17,45%
Gastos Adquisición de Clientes	\$127.260.207	\$89.598.074	42,03%
Gastos I+D	\$68.430.976	\$62.373.583	9,71%
Gastos Totales	\$565.480.638	\$466.824.002	21,13%
Gastos / Ventas %	40,90%	41,99%	-1,09%
EBITDA	\$68.577.429	-\$9.626.107	-84,87%
Margen EBITDA %	4,96%	-0,87%	5,83%
Resultado No Operacional	-\$6.480.455	-\$1.650.420	292,65%
MARGEN ANTES DE IMPUESTOS	\$62.096.974	-\$11.276.527	-100,04%
MARGEN ANTES DE IMPUESTOS %	4,49%	-1,01%	5,51%

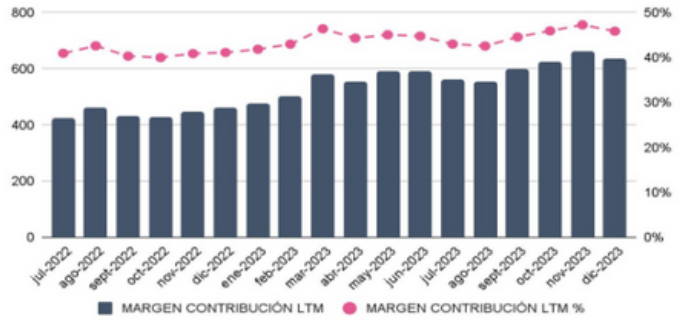
ESTADOS FINANCIEROS

ANÁLISIS DE LOS ÚLTIMOS DOCE MESES

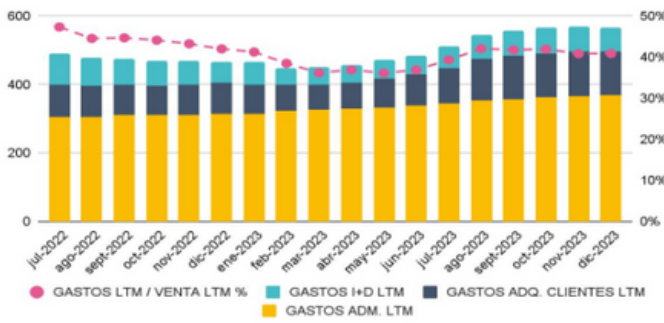
VENTAS NETAS LTM



MARGEN CONTRIBUCIÓN LTM



GASTOS LTM



EBITDA LTM

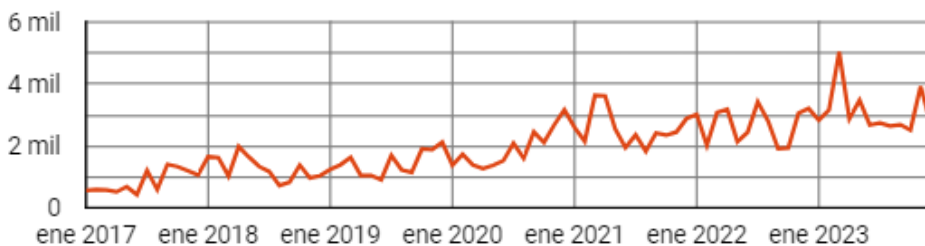


DETALLE DE EVOLUCIÓN DE VENTAS

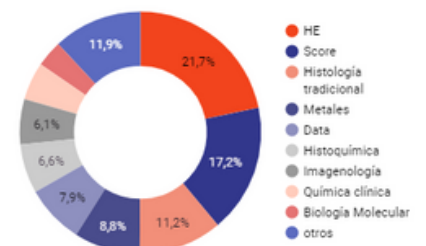
VENTAS EN UF X AÑO



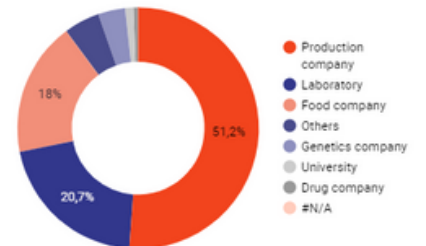
EVOLUCIÓN DE VENTAS EN UF



SERVICIOS



CLIENTES



ESTADOS FINANCIEROS

BALANCE 2022

BALANCE CLASIFICADO

Desde Enero 2022 Hasta Diciembre 2022

ACTIVOS		PASIVOS Y PATRIMONIO	
ACTIVO CIRCULANTE		PASIVO CIRCULANTE	
Disponible en cajas y Bancos		Cuentas por Pagar	
11010100 CAJA	13.734.679	21050400 AFP POR PAGAR	5.865.822
Valores Negociables		21050500 ISAPRE POR PAGAR	1.875.132
11030100 PARTICIPACION VEHICE NORUEGA	88.492	21050600 IPS POR PAGAR	1.171.048
Deudores por Venta		21051200 MUTUAL	320.558
11040100 CLIENTES	201.423.579	Acreedores Varios	
Documentos por Cobrar		21060100 PROVEEDORES	64.017.202
11040300 FONDOS POR RENDIR	21.504.307	Provisiones y Retenciones	
11050100 RETIROS SOCIOS	7.081.698	21080100 PROVISION P.P.M	1.304.821
11070000 Documentos y Clas x Cobrar VeHICE Ltda	51.300.850	21120100 IVA DEBITO FISCAL	17.736.107
Cuentas por Pagar		21120200 RETENCION IMPUESTO UNICO	1.167.517
21102800 PROYECTO PROCHILE 2022	352.465	21120300 RETENCION 2da CATEGORIA	965.320
Deudores Varios		21120500 RETENCION PRESTAMO SOLIDARIO	157.893
11060200 ASIGNACIONES FAMILIARES	10.075	Otros Pasivos Circulantes	
Impuestos Por Recuperar		21102500 CREDITO FOGAPE COVID 19	40.892.020
11080100 IVA CREDITO FISCAL	8.936.251		
11080600 PAGOS PROVISIONALES MENSUALES	20.880.490		
11080700 IMPTO POR RECUPERAR	34.447		
Gastos Pagados por Anticipo			
11100200 SEGUROS	6.861.500		
Total Activo Circulante	332.208.833	Total Pasivo Circulante	135.473.440
ACTIVO FIJO		PASIVO LARGO PLAZO	
Bienes del activo fijo Físico		Obligaciones a Largo Plazo	
12010100 MUEBLES Y UTILES	24.694.784	22010000 OBLIGACIONES LEASING	95.716.667
12020200 OBRAS EN CONSTRUCCION	69.064.820	Cuentas por Pagar a Largo Plazo	
12030100 MAQUINARIAS Y EQUIPOS	95.506.770	22070000 IMPUESTOS DIFERIDOS	35.813.605
12030200 VEHICULOS	25.024.742		
12030300 INSTALACIONES	61.274.176		
12030500 EQUIPOS SISTEMAS	29.014.374		
12030600 OTROS ACTIVOS	12.578.269		
12030700 ACTIVOS PROPIOS EX LEASING	5.370.553		
12040100 Activos Recibidos por leasing	335.132.491		
Depreciaciones Acumuladas			
12060200 Depreciación Maquinarias y Equipos	(111.071.859)		
12060300 DEP. ACUM. ACTIVO LEASING	(125.455.287)		
Total Activo Fijo	421.133.833	Total Pasivos Largo Plazo	131.530.272
OTROS ACTIVOS		PATRIMONIO	
Otros Activos (AMORTIZACIONES)		UTILIDAD o (PERDIDA) DEL EJERCICIO	
12040200 INTERESES DIFERIDO	24.446.462	UTILIDAD o (PERDIDA) DEL EJERCICIO	70.667.500
Total Otros Activos	24.446.462	Capital Pagado	
		23010000 CAPITAL PAGADO	3.000.000
		23020000 FDO REVALORIZACION DEL CAPITAL	6.604.793
		23070100 UTILIDADES ACUMULADAS	483.633.574
		23070200 PERDIDAS ACUMULADAS	(19.823.944)
		23070400 PERDIDA DEL EJERCICIO	(33.296.507)
		Total Patrimonio	510.785.416
Total Activos	777.789.128	Total Pasivos y Patrimonio	777.789.128



VEHiCE

VETERINARY HISTOPATHOLOGY CENTER



*Desarrollando una
acuicultura sustentable
a través de la Histología*

**Especialistas en histología, morfología,
patología especial y avanzada**

FISH PATHOLOGY
Blog: www.fishhistopathology.com

 /vehice
 /VeHiCe Histopatología - Patología Avanzada
 @labvehice
 vehice.center

Contáctanos...

 +56 65 2710 232  +56 9 3910 7937
Libertad 590, Puerto Montt, Región de Los Lagos, Chile.
www.vehice.com - info@vehice.com