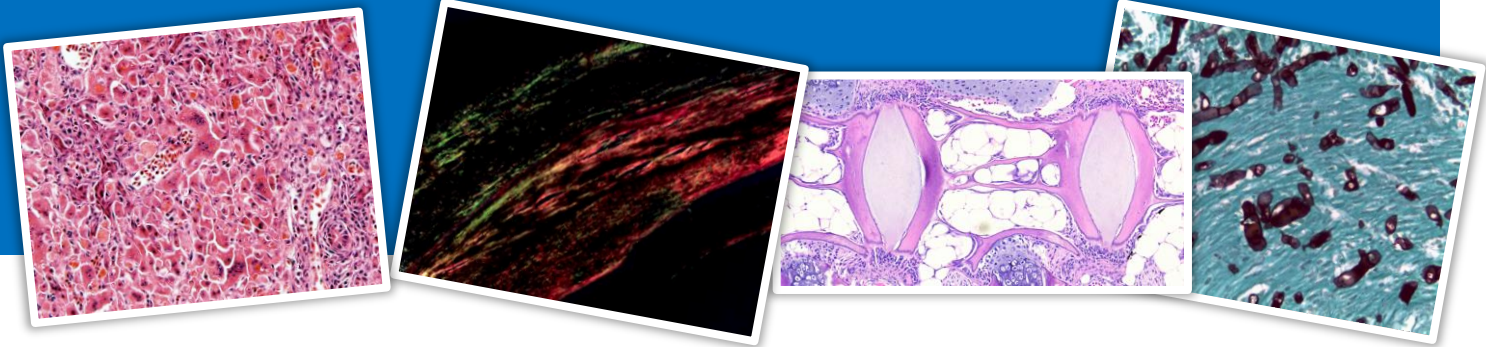


INSTRUCTIVO DESPACHO DE MUESTRAS DESDE EL EXTRANJERO



Objetivo

Describir los pasos para el correcto despacho de muestras histológicas desde el extranjero hacia el Laboratorio VeHiCe.

Materiales e insumos: Papel absorbente, formalina tamponada al 10% (solución fijadora), envase contenedor (Tubo Falcon de 50 ml) y lápiz marcador indeleble, pinza anatómica.

Desarrollo del Proceso

- Los tejidos u órganos deben ser fijados en formalina tamponada al 10% por 48-72 horas.
- Una vez transcurrido el periodo de fijación, las muestras se retiran cuidadosamente de la solución fijadora y se envuelven en papel absorbente previamente empapado con formalina tamponada al 10% (Imagen 2 y 3).
- Posteriormente, las muestras son introducidas en un tubo falcon vacío debidamente identificado (Imagen 4).
- Las muestras deben ser despachadas al interior de una caja de aislapol. Si bien no necesitan refrigeración se sugiere adjuntar gelpack para evitar posible exposición a altas temperaturas durante el viaje. Los gelpack deben ir dentro de bolsas plásticas para evitar escurrimiento de líquido.



Imagen 1: Tubo Falcon (50 ml)



Imagen 2: Papel absorbente empapado con solución fijadora



Imagen 3: envoltura de muestra de tejido



Imagen 4: Muestra de tejido al interior de tubo falcon

DIRECCIÓN DE DESPACHO
VEHICE SPA
LIBERTAD 590, POBLACIÓN EGAÑA
PUERTO MONTT, CHILE

