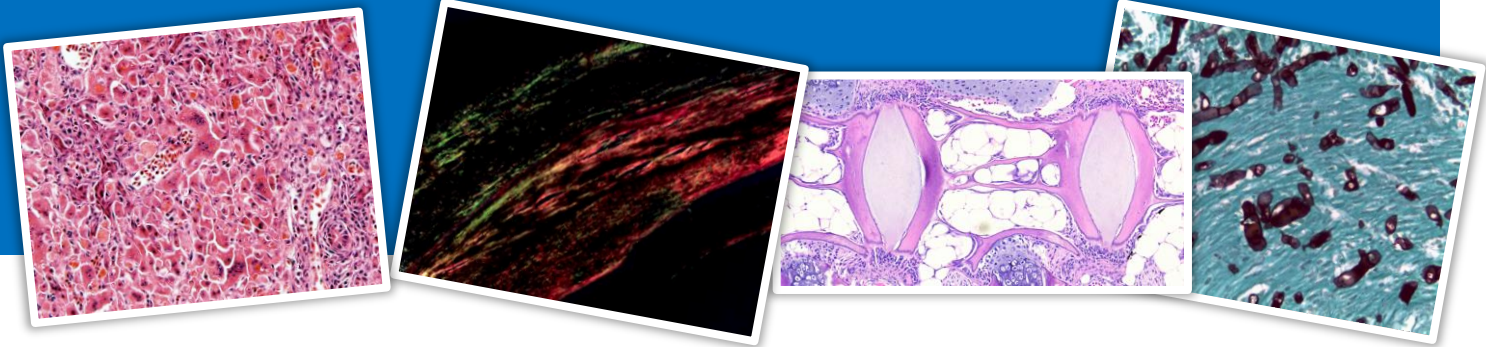


INSTRUÇÕES DE DESPACHO DE AMOSTRAS DO ESTRANGEIRO



Objetivo

Descrever os passos para o correto despacho de amostras histológicas do estrangeiro ao Laboratório VeHiCe.

Materiais e insumos: papel absorvente, formol tamponado 10% (solução fixadora), recipiente contentor (Tubo Falcon de 50 ml), lápis indelével, pinça anatômica.

Desenvolvimento do Processo

- Os tecidos ou órgãos devem ser fixados em formol tamponado a 10% por 48-72 horas.
- Uma vez decorrido o período de fixação, retira-se cuidadosamente as amostras da solução fixadora e embrulha-se em papel absorvente previamente encharcado com formol tamponado a 10% (imagens 2 e 3)
- Posteriormente, as amostras são introduzidas em um tubo Falcon vazio devidamente identificado (imagem 4).
- As amostras devem ser despachadas ao interior de uma caixa Aislapol. Embora ela não precise de refrigeração, sugere-se colocar gelpack para evitar possível exposição a altas temperaturas durante a viagem. Os gelpack devem ir dentro de sacolas plásticas para evitar escorrimento de líquido.



Imagem 1: Tubo Falcon (50 ml)



Imagem 2: Papel absorvente encharcado com solução fixadora



Imagem 3: Embalagem de amostra de tecido



Imagem 4: Amostra de tecido no interior do tubo Falcon

ENDEREÇO DE DESPACHO:
VEHICE SPA
LIBERTAD 590, POBLACIÓN EGAÑA
PUERTO MONTT, CHILE

