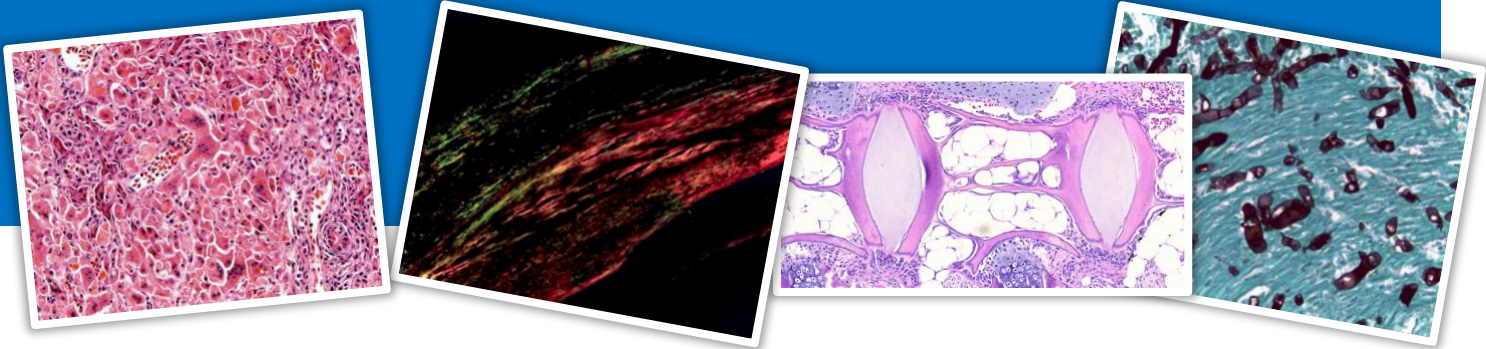


# INSTRUÇÕES PARA COLETAR AMOSTRAS DE HISTOLOGIA



## Objetivo

Descrever a forma correta de recolher a amostragem dos tecidos para processamento e posterior diagnóstico histológico.

**Materiais e fornecimentos:** Alça de bisturi, lâminas de bisturi, tesouras, pinças anatômicas e cirúrgicas, solução de fixação: formalina tamponada a 10%, recipiente de contêiner e caneta indelével.

## Desenvolvimento do processo

- Selecione as unidades de cultivo (gaiolas ou tanques) e prepare uma superfície lisa para realizar a amostragem (Image 1).
- Etiquetar os recipientes com a solução de fixação (formol tamponado a 10%) (Image 2), sendo necessárias 10 partes de solução para 1 parte de tecido (Image 3).
- As amostras devem ser obtidas somente a partir de tecido fresco. Aquelas amostras que apresentam o mínimo grau de autólise **NÃO TÊM NENHUM VALOR DIAGNÓSTICO**.
- Os cortes com o bisturi devem ser "limpos", evitando o rasgar o tecido. Não é recomendado usar a pinça dente de rato (Image 4).
- Tamanho da amostra: 0,5 cm de espessura (Image 5).
- Peixes menores a 4 cm de comprimento, introduza-os completamente no fixador, fazendo uma incisão ao longo da cavidade abdominal sem danificar o trato digestivo.
- Cegos pilórica: faça um corte longitudinal e pegue a porção anterior para obter o tecido pancreático.
- Rim: De preferência, tomar rim médio.
- Brânquias: levante o opérculo, selecione o primeiro arco branquial e corte-o, incluindo uma peça não maior que 0,5 cm  
Lesão: a amostra deve incluir tecido normal e danificado.
- Olhos: a amostra deve incluir o globo ocular completo
- Mantenha em lugar fresco entre 1-20°C. Use bolsas de gel ou gelo reutilizável, se for necessário. Não exponha à luz solar direta. Não congele.



Imagem 1: Materiais de amostragem



Imagem 2: Rotular as amostras

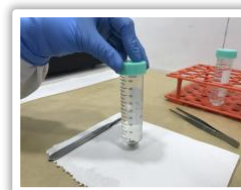


Imagem 3: Solução de fixação (formol tamponado a 10%) 1:10 (tecido: solução)

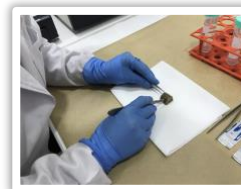


Imagem 4: Corte de tecido limpo

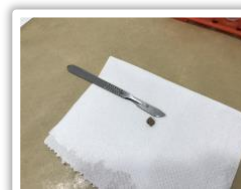


Imagem 5: Tamanho da amostra, 0,5 cm de espessura

